

Transversalización: de la teoría a la práctica

Dra. Silvia Arrieta Castro
sarrieta@utn.ac.cr



Co-funded by
the European Union

A large, stylized version of the ACT4SDGs logo is shown on a textured, light-colored background. The text 'ACT' is in blue, the map graphic is colorful, and 'SDGs' is in yellow. Below the main logo, the text 'Professionalisation of Academic Teaching to Infuse SDGs in Latin American Universities' is written in a smaller, dark font.

Universidad Técnica Nacional



Sede Atenas



Sede San Carlos



Sede Pacífico



Sede Central



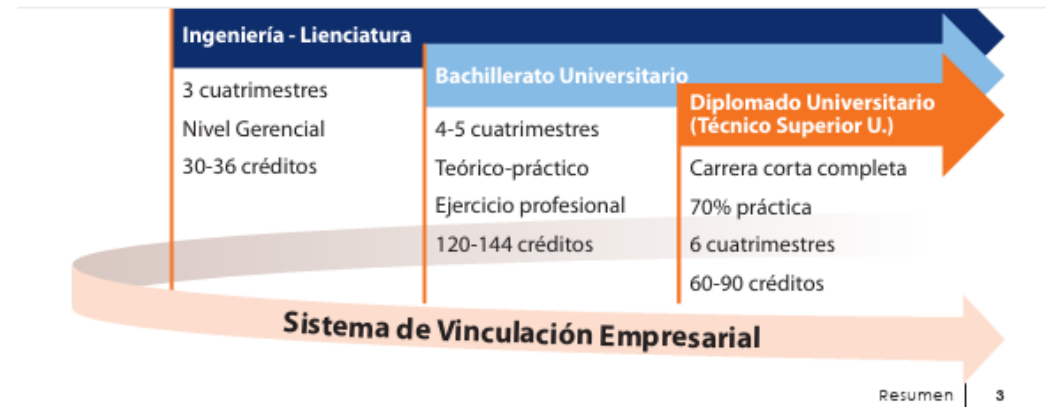
Sede Guanacaste



Universidad Técnica Nacional Sede Central



<https://www.utn.ac.cr/sedes/sede-central?type=4>



Modelo educativo UTN



A
C
T
4
S
D
G
s
|
E
v
e
n
t
|
P
e
r
s
o
n
|
D
a
t
e



Transversalización Carta de la Tierra 2016-2024







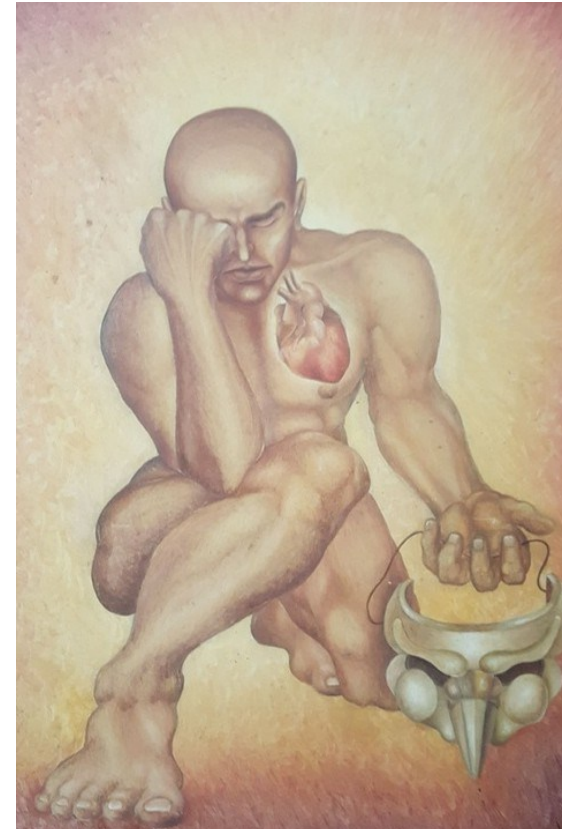
Transversalización

- Sensibilización
- Introyección
- Concienciación
- Construcción
- Transformación



1. Sensibilización

-  Cambios conductuales
-  Aprendizaje significativo
-  Ruptura de lo tradicional y convencional
-  Aprendizaje auténtico y con sentido



Introyección



CONEXIÓN+ASIMILACIÓN= INTROYECCIÓN/IINTEGRACIÓN



Co-funded by
the European Union

A
C
T
4
S
D
G
S
I
E
V
E
N
T
I
P
E
R
S
O
N
I
D
A
T
E

Concienciación



Conciencia+Conexión=Acción Responsable



Co-funded by
the European Union

www.act4sdgs.net

Construcción



IMÁGENES CORPORALES

“Utilizo el documento de Carta de la Tierra como tema generador, para las intervenciones performativas y las puestas escénicas del curso”.

Marcela Oviedo. Curso Danza

Transformación

Cambio+compromiso



Canciones, paisajes sonoros, audición activa, composiciones, creación de instrumentos musicales y expresión corporal.
Natalia Esquivel, Área Cultural



Co-funded by
the European Union

www.act4sdgs.net

Transformación

Cambio+compromiso



“Actividades orientadas al cuidado del ambiente, crear mantas ecológicas, conversatorio en el curso, decoración con materiales reutilizables, caminatas”.

Annette Arias. Área deportiva



Co-funded by
the European Union

www.act4sdgs.net

Transformación

Cambio+compromiso



“En mis cursos veo temas relacionados con el principio de equidad y derecho a vivir bien en un buen ambiente, aplicación de valores de acción social.”

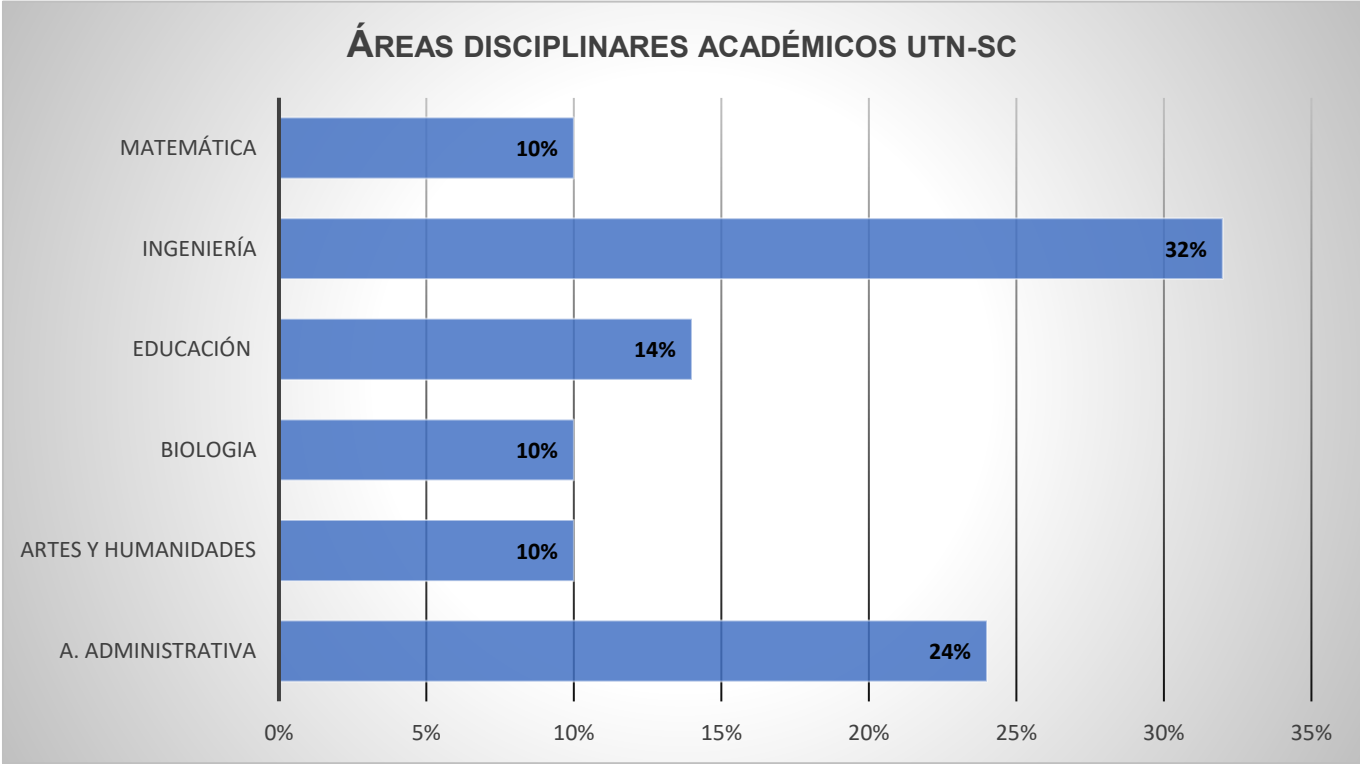
Carlos Sánchez
Área de deporte

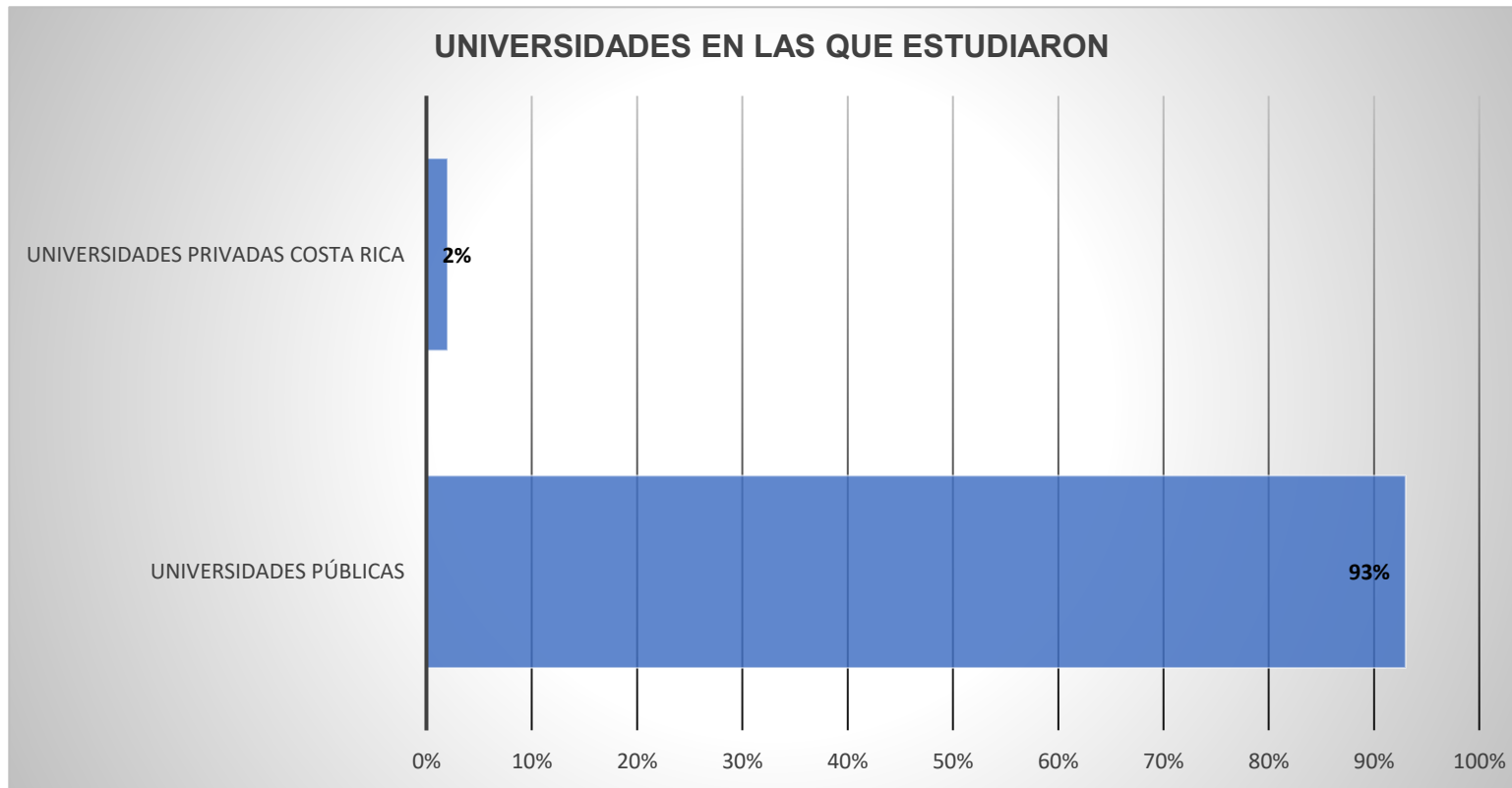


Co-funded by
the European Union

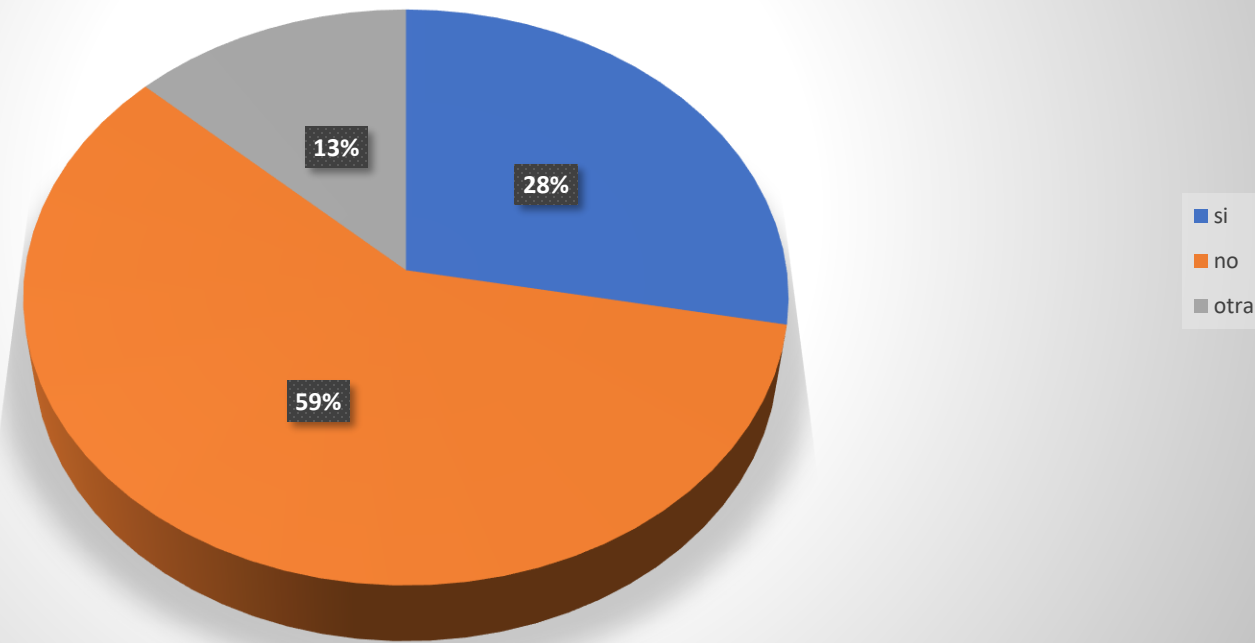
www.act4sdgs.net

Investigación sobre transversalización





SOCIEDAD ASUME LA CORRESPONSABILIDAD DEL CUIDADO Y PRESERVACIÓN DEL PLANETA



Relación + Conexión+ Responsabilidad + Contextualización + Afecto



El punto de partida es la relación, que implica la interdependencia, las relaciones no son aisladas, dependen de una red de apoyo mutuo, estas a la vez están ligadas a la conexión, hay un vínculo que determina la responsabilidad desde el afecto, la empatía y el reconocimiento de sí mismo y de la otredad en un contexto determinado

Acción de cuidar



Maturana (1994), nos indica:

- ✿ El cuidado es la base de la convivencia humana. Si la convivencia es el proceso por el cual los seres humanos nos hacemos humanos, entonces el cuidado es la acción básica de ese proceso. Sin cuidado no hay vida en común. Cuidar al otro es cuidarse a uno mismo, porque lo que sucede a los otros también afecta nuestra existencia. (p.81.)
- ✿ El cambio que necesitamos para enfrentar la crisis ecológica y social no es solo un cambio técnico, sino un cambio cultural profundo. Necesitamos construir una cultura que valore la cooperación y el cuidado mutuo, una cultura que entienda que el bienestar de todos depende del bienestar de todos. (p.45)



Ética del cuidado



- 🚩 La ética del cuidado nos invita a redescubrir nuestra pertenencia a una comunidad de vida, donde somos interdependientes y estamos interconectados como seres humanos con el entorno natural
- 🚩 La Carta de la Tierra se presenta es un referente de la ética del cuidado, actuando como un principio que promueve y transforma la interdependencia humana. en tanto contiene valores fundamentales para una vida y convivencia global basadas en la compasión, el respeto y el cuidado.
- 🚩 La ética del cuidado es una forma alternativa para volver a aprender a cuidar sobre la relacionalidad y la afectividad hacia la otredad y la naturaleza, ella nos invita pensar en red y promover espacios de educación y de mediación para romper con las dicotomías y ampliar la mirada hacia la visión sistémica



Transversalizados



Construcción del proceso



- 🚩 Mediar la ética del cuidado en los encuentros educativos propone incorporar una mirada diferente, vinculante y articuladora de las situaciones complejas que la vida presenta.
- 🚩 Un ejemplo de mediación pedagógica lo encontramos desde el arte, la literatura, la música, el teatro, todas las áreas que permiten vincular y conectar a la humanidad con su esencia vital.
- 🚩 Los textos, el diálogo, la reflexión-acción, cobra sentido el aprendizaje, en un espacio llamado encuentro de saberes, conocimientos y situaciones contextuales considerando que el despertar de la conciencia es un asunto de voluntades conscientes, sin embargo, para que ocurra, debe propiciarse e invitarse de manera clara y amorosa.
- 🚩 Mediar implica enamorar, generar pasión por el aprendizaje, por el compartir los saberes, es ese encuentro con la otredad en una relación dinámica en que el afecto como la cognición están presentes desde la totalidad de un cuerpo con historia y con con-texto.

Muchas gracias

